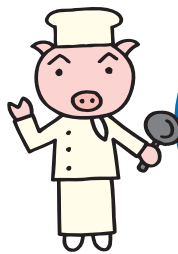


ちるみゅー

chirumyu.jp 2018



11月

今月のよてい

内容は予告なく変更
することがあります。



11月のワークショップ
ご予約は、10月1日から
電話受付します。

2018 11月 開館日

日	月	火	水	木	金	土
28	29	30	31	1	2	3 文化の日
4	5	6	7	8	9	10
11	12	13	14	15	16	17
18	19	20	21	22	23 勤労感謝の日	24
25	26	27	28	29	30	1

= 休館日



平日は、
一般向けには休館します。
水・木・金は、学校・園など
団体予約を受け付けます。



〒669-2545
篠山市小田中 572
TEL. 079-554-6000
FAX. 079-554-6001
www.chirumyu.jp

入館料	大人	小・中生	2才～
個人	600円	400円	150円
団体	480円	320円	120円

篠山市内の小・中生以下は無料。
団体は20名以上。
各種手帳保持者、高齢者割引あり。
年間パスポートあります。

3日(土) スーパーフェルトボール 11:00～ 600円 20名 (予約可)
カラフルな羊毛フェルトボールをゴシゴシつくろう！中身はなんと！？

お馬さんといっしょ 15名 (予約可)
バスで牧場へおでかけ。エサやりしてお馬さんと仲よくなったら乗ってみよう！
協力：ファームやまこ 10:45 集合～12:30 終了 保険込 900円

どんぐりクッキー 13:30～ 600円 20名 (予約可)
どんぐりの粉入りの秋らしいおかしをつくろう！

4日(日) どんぐりスライダー 11:00～ 600円 20名 (予約可)
どんぐりころころ、ころがるすべり台をつくろう！

おはなし会 (絵本読み聞かせ) 13:35～14:00 無料
テーマは「いろいろねこ」。ミュージアムクラブ絵本サークル。

おとなりスタッフとあそぼう！ 300円チケット制 14:00～15:30
折り紙、コマ回し…ボランティアによるいろんなワークショップが集合！

クラルテ人形劇 ①13:00 ②15:00 「三びきの子ぶた」 500円

8日(木) (休館日大人向け) ノルディックウォーキング 10:00～11:30
北欧生まれのウォーキング健康法。1,000円+ポールレンタル 500円

10日(土) 秋のスタンピングマイバッグ 11:00～ 600円 20名 (予約可)
秋色のスタンプをおして、自分だけのエコバッグをつくろう！

秋のランプシェード 13:30～ 600円 20名 (予約可)
秋色の毛糸を風船にぐるぐる巻いてたまご型のランプシェードをつくろう！

11日(日) どんぐりクッキー ①11:00～ ②13:30～ 600円 20名 (予約可)
どんぐりの粉入りの秋らしいおかしをつくろう！

エースあそびの学校 チャンバラクエスト ①11:00～、②13:00～
500円 30名 (予約可) 自分の剣をつくってのびのびチャンバラ！

エースあそびの学校 ねばねばスライム ①14:30～ ②15:30～
500円 30名 (予約可) 片栗粉スライムづくりに挑戦！

14日(水) (休館日大人向け) グラウンドゴルフ 10:00～16:00 大人 400円 (市内半額)

17日(土) どんぐりスライダー ①11:00～ ②13:30～ 600円 20名 (予約可)
どんぐりころころ、ころがるすべり台をつくろう！

(大人向け) **自分を知るミニセッション** 30分 500円
親・友人・子どもとの関係…自分のことをもっと知るセッション(子どもも可)

18日(日) 収穫祭おもちつき ①11:00～ ②13:30～ 各36名 800円 (予約可)
べったんべったん今年も豊作！黒豆きな粉もつくってたべよう！豚汁つき

22日(木) (休館日大人向け) ノルディックウォーキング 10:00～11:30
北欧生まれのウォーキング健康法。1,000円+ポールレンタル 500円

23日(金) 入場手形で入館 / 3日間人形劇見放題 丹波ささやま人形劇フェスタ
勤労感謝の日 10:15 オープニング、人形劇団クラルテ「おーいペンギンさん」11:00～

子ども人形劇団 茶の花「だるまちゃんとてんぐちゃん」①14:30～ ②15:30～
とびだす人形劇カード 11:00～随時受付 500円

24日(土) 入場手形で入館 / 3日間人形劇見放題 丹波ささやま人形劇フェスタ
とびだす人形劇カード 11:00～随時受付 500円

25日(日) 入場手形で入館 / 3日間人形劇見放題 丹波ささやま人形劇フェスタ
よろず劇場とんがらし「さんまいのおふだ」他 ①11:30～ ②15:00～
子ども人形劇団 茶の花「だるまちゃんとてんぐちゃん」①13:45～ ②15:30～

ナチュラルバックヤードの木のおもちゃづくり 11:00～16:00
木のおもちゃ屋さんのキットと端材でおもちゃをつくろう！1,000円

とびだす人形劇カード 11:00～随時受付 500円

29日(木) (休館日大人向け) 歌声喫茶 14:00～16:00
生伴奏にあわせて歌いましょう。飲み物・特製お菓子付き 700円